

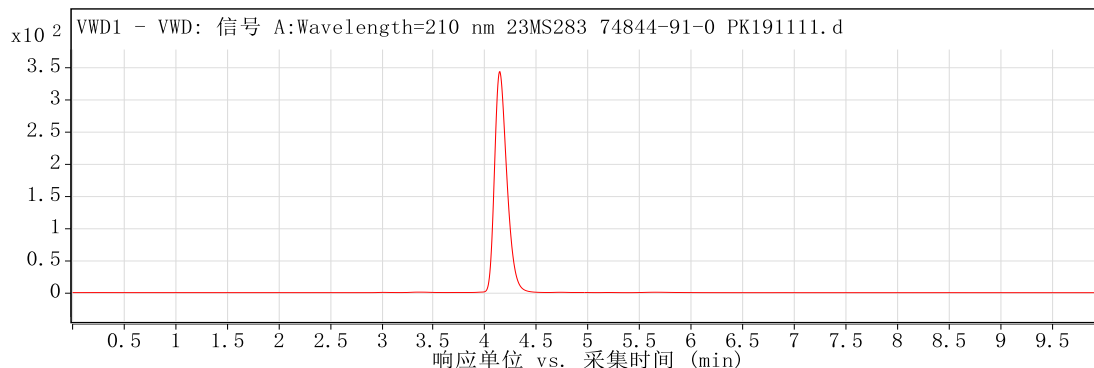
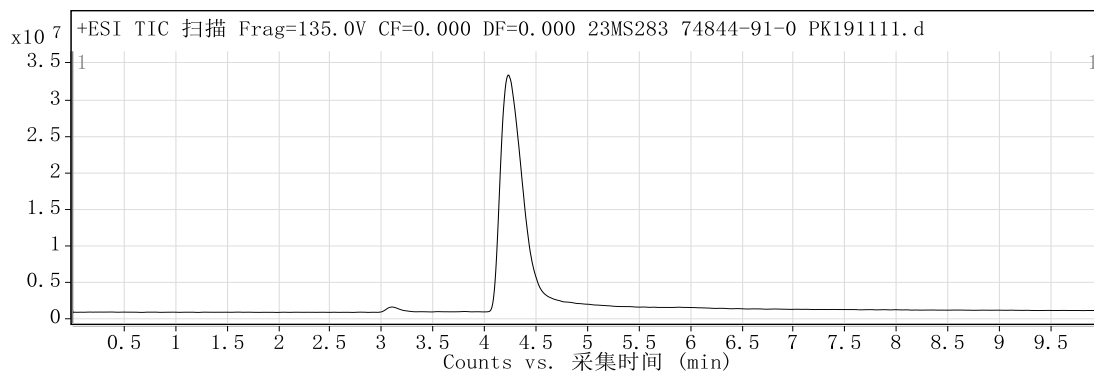
定性分析报告

数据文件名称 23MS283 74844-91-0 PK191111.d 样品名称 23MS283 74844-91-0 PK191111
样品类型 Calibration 位置 Vial 22
仪器名称 Instrument 1 用户名 DESKTOP-4G0NUSO\mouxin
采集方法 通用方法(D泵).m 采集时间 2023/9/19 20:45:34
IRM 校正状态 Not Applicable DA 方法 Default.m
注释

设备类型 TandemQuadrupole Sample Group
Info. Stream Name LC 1
Acquisition SW 6400 Series Triple
Version Quadrupole 10.0 (142)

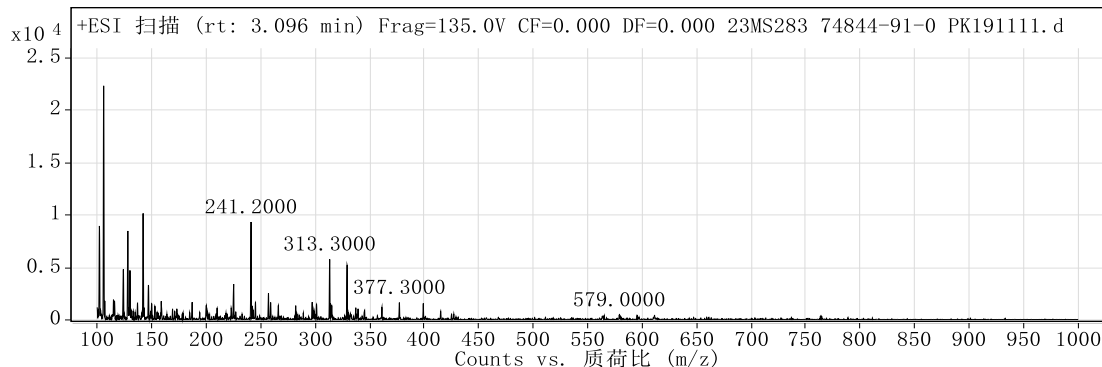
用户色谱图

裂解电压 135 碰撞能量 0 电离模式 ESI



用户质谱图

裂解电压 135 碰撞能量 0 电离模式 ESI



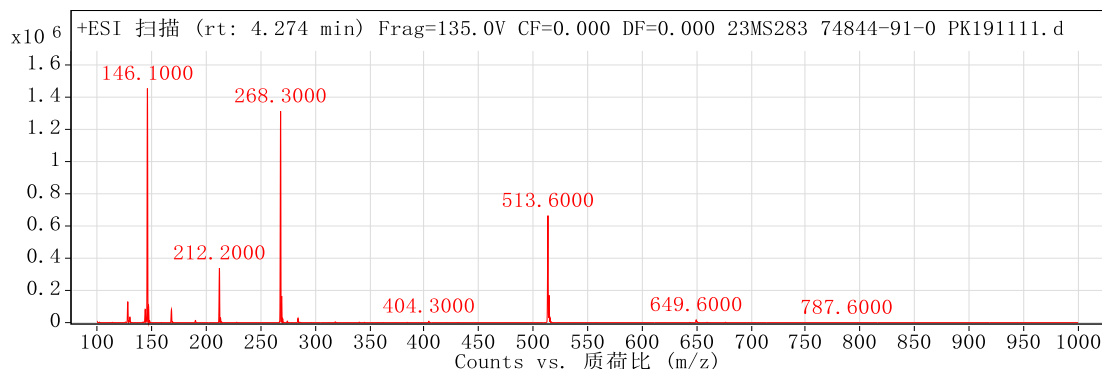
峰列表

m/z	z	丰度
102.1		8951.36

定性分析报告

106	1	22300.64
124.1		4824.06
128.2		8474.98
130.1		4720.4
142.2		10151.04
225.3		3409.54
241.2	1	9328.8
313.3		5788.28
329.3		5223.62

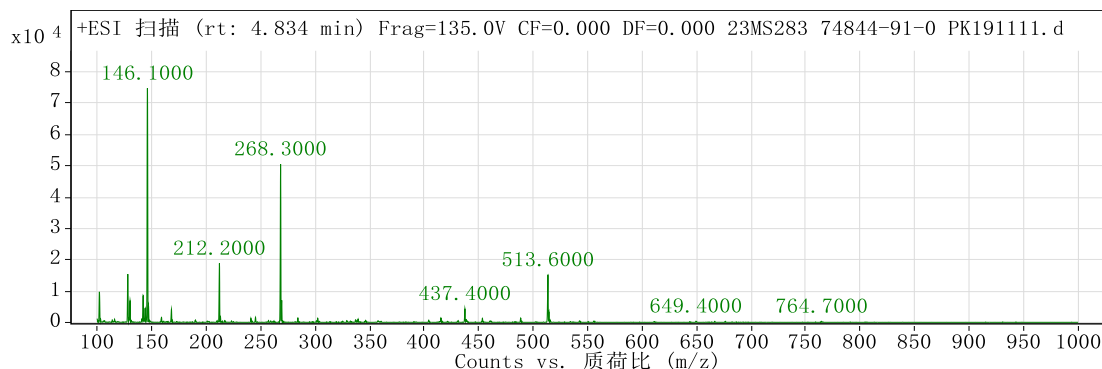
裂解电压 135 碰撞能量 0 电离模式 ESI



峰列表

m/z	z	丰度
128.1	1	128856.85
144.1		82509.34
146.1		1451586.38
147.2	1	104005.89
168.2	1	81480.33
212.2	1	338060.31
268.3	1	1311754.5
269.3	1	164488.13
513.6	1	663744.63
514.6	1	169572.61

裂解电压 135 碰撞能量 0 电离模式 ESI



峰列表

m/z	z	丰度
102.1		9763.12
128.1		15444.84
130.2		6999.9
142.2	1	8602.08

定性分析报告

146.1	1	74731.8
147.1	1	5350.5
212.2		18846.68
268.3	1	50562.4
269.3	1	7088.7
513.6		15187.98

--- 报告结束 ---